

Leistungsverzeichnis

Leistungsbeschreibung

Planverfasser ...



Architekt Alhäuser

Mittelstraße 2

57578 Elkenroth

Tel.: 02747-913280

Fax: 02747-930251

info@architekt-alhaeuser.de

Projekt

1823c
Grundschule Daaden 1. Bauabschnitt

Bauvorhaben

Barrierefreier Umbau der
Daadetal Grundschule
Hachenburger Str. 5
57567 Daaden

Leistung (LV)

06
Fliesenarbeiten

Ausführungsbeginn

30.KW 2020

Ausführungsende

30.KW 2020

Angebotsaufforderung

Sollten Sie an der Ausführung folgender Leistungen interessiert sein, bitten wir um die termingerechte Abgabe Ihres Angebotes.

Abgabetermin

18.02.2020

Abgabezeit

15:15 Uhr

Abgabeort

VG Daaden Herdorf
Bahnhofstraße 4
57567 Daaden

Zuschlagsfrist

18.03.2020

MwSt.

19,00 %

Währung

EUR

Seiten o. Anlage(n)

Seiten: 16

Leistungsverzeichnis

Leistungsverzeichnis

Projekt (1823c)
Grundschule Daaden 1. Bauabschnitt
Leistung (LV)
06 Fliesenarbeiten

Bauvorhaben	
Barrierefreier Umbau der Daadetal Grundschule Hachenburger Str. 5 57567 Daaden	
Bauherr	
Verbandsgemeinde Daaden - Herdorf Bahnhofstraße 4 57567 Daaden	Telefon Fax
Planverfasser / Ausschreibung	
Architekt Alhäuser Mittelstraße 2 57578 Elkenroth	Telefon 02747-913280 Fax 02747-930251 info@architekt-alhaeuser.de
Bauleitung	
Architekt Alhäuser Mittelstraße 2 57578 Elkenroth	Telefon 02747-913280 Fax 02747-930251 info@architekt-alhaeuser.de
Ansprechpartner / Bemerkung	
Submission kl. Sitzungssaal Raum 130	

Diese Unterlagen sind vollständig auszufüllen und rechtsverbindlich zu unterschreiben. Bitte sorgen Sie für den termingerechten Eingang Ihres Angebots am Abgabeort (siehe Deckblatt). Sie haben noch Fragen? (info@architekt-alhaeuser.de)

Angebotssumme in EUR	
Angebotssumme, Netto:
zzgl. MwSt. (19,0 %):
<u>Angebotssumme, Brutto:</u>	<u>.....</u>
	Angebotsabgabe
	Geprüft
.....
Anbieter - Datum, Ort	Ausschreibender - Ort, Datum
Stempel	Stempel
.....
Anbieter - Unterschrift	Angebotssumme nachgeprüft

Leistungsverzeichnis

Grundschule Daaden 1. Bauabschnitt (1823c)

Vertragsgrundlage

! Als Vertragsgrundlage für die Ausführung der Arbeiten, Lieferungen und unentgeltlich zu bewirkender Nebenleistungen gelten die in der Leistungsbeschreibung eingefügten Allgemeinen, Zusätzlichen, Technischen und Besonderen Vertragsbedingungen, die durch Unterschrift auf dieser Seite anerkannt werden.

Sonstige Vereinbarungen

- Die Teilnahme am Wertungsverfahren setzt die Einhaltung des Abgabetermins voraus.
- Eine Wertung des Angebotes ist nur bei Abgabe vollständig ausgefüllter Unterlagen möglich.
- Alle Einzelpreise sind Netto in EUR mit maximal zwei Nachkommastellen einzutragen.
- Ein Bieterangabenverzeichnis kann Bestandteil dieser Leistungsbeschreibung sein. Angaben oder Ausprägungen sind dort vollständig und kompakt einzutragen.
- Änderungen oder Alternativen zu diesem Leistungsverzeichniss haben nur dann Gültigkeit, wenn sie schriftlich vereinbart werden.
- Rechtsverbindliche Unterschrift ist auf den Seiten 'Zwei', 'Drei' und der "LV-Zusammenfassung" erforderlich.
- Legen Sie Ihrem Angebot eine gültige Freistellungsbescheinigung (Bauabzugssteuer) bei.
- Legen Sie Ihrem Angebot einen vollständigen und aktuellen Eignungsnachweis (z.B. PQ) bei.
- Anlagen sind Ausschreibungsbestandteil. Nur vollständige Angebotsabgaben können berücksichtigt werden.
- Skontovereinbarung: -
- Vertragsstrafe: -
- Gewährleistung: 5,00 % von Rechnungsbetrag
- Vergabeverfahren: Öffentliche Ausschreibung (Ausschreibungsart)

Abzüge Netto

Abzüge Brutto

- - -
- - -

- Nebenangebote sind nur zugelassen, wenn auch das Hauptangebot abgegeben wird.

Vertragsgrundlage für die Ausführung der Leistungen ist die VOB/B.

Alle Leistungen sind auszuführen unter Berücksichtigung der allgemein anerkannten Regeln der Technik.

Anbieter - Datum, Unterschrift

Stempel

.....
Anbieter - Unterschrift

Wichtiger Hinweis

- Zusätzlich zur Papierform oder PDF-Datei können Sie diese Ausschreibungsunterlagen auch als Austauschdatei per E-Mail bzw. Datenträger erhalten.
- Austauschformat: GAEB 90 / 2000 / XML 3.13 (Datenart 81 / 83)
- GAEB-Struktur der Ordnungszahlen (Gliederung): '1122PPPP'
- **Die Angebotsabgabe im Format GAEB 84 ist erwünscht.**
- Ein Modul zur digitalen Angebotsabgabe kann zur Verfügung gestellt werden (Digitale Angebotsanforderung).

Inhaltsverzeichnis

Grundschule Daaden 1. Bauabschnitt (1823c)

06 LV Fliesenarbeiten		
Nr.	Bezeichnung	Seite
	Deckblatt des Leistungsverzeichnisses	1
01	Titel Vorbemerkungen	5
02	Titel Vorbereitende Maßnahmen/Estrich	9
03	Titel Fliesen	12
04	Titel Stundenlohnarbeiten	15
	Zusammenfassung der Gliederungspunkte	16

Leistungsverzeichnis

Grundschule Daaden 1. Bauabschnitt (1823c)

06	LV	Fliesenarbeiten		
01	Titel	Vorbemerkungen		
Nr.	Leistungsbeschreibung	Menge/ Einh.	Preis (EP)	Gesamt (GP)
01	Titel Vorbemerkungen			
	Information zur Baustelle			
	Die Baustelle kann in Abstimmung mit der Bauleitung vor Angebotsabgabe besichtigt werden, hierzu kann kurzfristig ein Termin vereinbart werden.			
	Die Baustelleneinrichtung umfaßt alle zur Leistungserfüllung erforderlichen Baugeräte und Hilfsmittel, der Auf- und Abbau, sowie die Vorhaltung während der gesamten Bauzeit			
	<u>Folgende Beträge werden bei der der Schlussrechnung Brutto abgezogen:</u>			
	Baustrom: 0,3 % der Gesamtbruttosumme			
	Bauwasser: 0,3% der Gesamtbruttosumme			
	Bauschild: Pauschal 150 € pro Gewerk			
	Vorbemerkungen Fliesenarbeiten			
	<p>Allgemein Die Ausschreibung erfolgt auf der Grundlage der VOB/B. Die ausgeschriebenen Leistungen sind nach den allgemein anerkannten Regeln der Technik auszuführen. Es gelten weiterhin die einschlägigen behördlichen Vorschriften und Unfallverhütungsvorschriften und Sicherheitsmerkbücher der Berufsgenossenschaft sowie die systembezogenen, aktuellen, techn. Verarbeitungsvorschriften der Herstellerfirmen bzw. die Montage- und Anwendungsrichtlinien und Empfehlungen der Zulieferfirmen.</p>			
	<p>Verkehrssicherung Der Auftragnehmer hat alle für die Sicherung und Regelung des Verkehrs im Baubereich erforderlichen Maßnahmen, auch außerhalb der Arbeitszeit, zu treffen.</p>			
	Berufsgenossenschaft			
	- Fortsetzung auf nächster Seite -			

Leistungsverzeichnis

Grundschule Daaden 1. Bauabschnitt (1823c)

06	LV	Fliesenarbeiten		
01	Titel	Vorbemerkungen		
Nr.	Leistungsbeschreibung	Menge/ Einh.	Preis (EP)	Gesamt (GP)
	<p>Der Auftragnehmer hat jede Änderung hinsichtlich seiner Zugehörigkeit zur Berufsgenossenschaft unverzüglich dem Auftraggeber mitzuteilen.</p> <p>Baustellenräumung Benutzte Flächen sind zu räumen, sobald sie nicht mehr benötigt werden. Befolgt der Auftragnehmer eine dahingehende Aufforderung nicht innerhalb einer angemessenen Frist, so kann der Auftraggeber die Flächen auf Kosten des Auftragnehmers räumen lassen.</p> <p>Bemusterung: Grundsätzlich sind alle zur Ausführung kommenden Fliesen, Formstücke, Schienen etc. zu bemustern. Die Muster sind eindeutig zu kennzeichnen und bei der Bauleitung zu hinterlegen.</p> <p>Vorhandene Feuchtigkeitsisolierungen Die vorhandenen Isolierungen sind sorgfältig gegen Beschädigung zu schützen. Alle Räume mit bauseitiger Feuchtigkeitsisolierung werden vor Arbeitsbeginn dem AN übergeben. Dieser haftet danach für jegliche Beschädigung.</p> <p>Ansetzen der Platten, Fugenbild, Installationen Das Ansetzen der Platten hat vor Ausführung gemeinsam mit der Bauleitung bzw. dem Architekten zu erfolgen. Die Platten sind waagrecht, flucht- und winkelgerecht mit gleichmäßigen Fugen anzusetzen. Das lot- und winkelgerechte Herstellen der zu verfliesenden Flächen hat der AN mit dem Fliesenmaß abzustimmen. Sämtliche Armaturen, Dosen, Schalter usw. werden auf Fugenkreuz versetzt. Die Arbeiten sind in enger Abstimmung mit den Haustechnikfirmen auszuführen. Alle Fugenteilungen sind grundsätzlich vor Ausführungsbeginn mit der Bauleitung abzusprechen.</p> <p>Mehr- und Minderstärken, Bei der Herstellung der Wandflächen werden Mehr- oder Minderstärken von 10 mm über das Konstruktionsmaß von 25 mm weder vergütet noch abgezogen. Sollten sich bei der Maßüberprüfung Abweichungen ergeben, die über dieses Maß hinausgehen, sind Sie aufzumessen und der Bauleitung vor Arbeitsbeginn schriftlich vorzulegen. Nachträgliche Forderungen werden nicht anerkannt.</p> <p>Später verdeckt liegende Leistungen werden nur anerkannt, solange diese noch sichtbar sind und ein Aufmaß bei der Bauleitung vorliegt. Die Bauleitung ist deshalb rechtzeitig zu verständigen.</p> <p>- Fortsetzung auf nächster Seite -</p>			

Leistungsverzeichnis

Grundschule Daaden 1. Bauabschnitt (1823c)

06	LV	Fliesenarbeiten	Menge/ Einh.	Preis (EP)	Gesamt (GP)
01	Titel	Vorbemerkungen			
<p>Anfliesen an Pfeiler, Nischen, Türzargen etc. Bei den Wand- und Bodenfliesen werden keine Zuschläge für das Anfliesen vergütet, Schrägschnitte sind in die EP's einzukalkulieren.</p> <p>Eckausbildungen, Laibungen, Simse und Stürze Sämtliche Außen-Ecken bzw. Ränder sind mit glasierten Kanten auszuführen. Die Kosten sind in die Einheitspreise einzukalkulieren.</p> <p>Die ausgeschriebenen Leistungen gelten für alle Stockwerke. Eine Unterteilung erfolgt nicht. Für Transporte und Hebegeräte hat der AN selbst zu sorgen. Eine Vergütung erfolgt nicht.</p> <p>Meterrisse Sind in Abstimmung mit der Bauleitung selbst zu erstellen.</p> <p>Abrechnung Die Abrechnung erfolgt nach vom AN zu erstellenden Aufmaß- und Abrechnungsplänen. Jede Abschlagsrechnung ist mit den jeweils geleisteten Massen positionswise nachzuweisen. Die Endsumme hat den vertraglichen Einbehalt zu berücksichtigen.</p> <p>Leistungsumfang Die Leistung beinhaltet die Herstellung von feinkeramischen Wand- und Bodenbelägen. Die Ausführung der Wandbeläge erfolgt auf folgende Art: - im Dünnbett geklebt auf GK bzw. vorhandenen Putzflächen. Die Ausführung der Bodenbeläge erfolgt im hydraulischen Dünnbettmörtel auf bauseits vorhandenem schwimmenden Zement-Estrich, bzw. Anhydrit-Estrich bzw. auch im Dickbettverfahren. Für die angebotenen Leistungen übernimmt der Bieter die Verpflichtung der Vollständigkeit, d.h. Leistungen, die sich aus der technischen und konstruktiven Ausführung der anzubietenden Position zwangsläufig ergeben, hat er mit einzukalkulieren, auch wenn hierüber im LV keine detaillierten Angaben gemacht sind.</p> <p>Nebenleistungen Außer den Nebenleistungen gem. DIN 18352 sind folgende Arbeiten als Nebenleistungen bei der Einheitspreiskalkulation zu berücksichtigen:</p> <p>- Fortsetzung auf nächster Seite -</p>					

Leistungsverzeichnis

Grundschule Daaden 1. Bauabschnitt (1823c)

06	LV	Fliesenarbeiten		
01	Titel	Vorbemerkungen		
Nr.	Leistungsbeschreibung	Menge/ Einh.	Preis (EP)	Gesamt (GP)
	<p>a. Überprüfung der Ansatz- und Verlegeflächen auf Ebenheit und Maßgenauigkeit</p> <p>b. Säuberung der Ansatz und Verlegeflächen von Staub und Verschmutzung.</p> <p>c. Toleranzausgleich wie in Punkt 5 beschrieben.</p> <p>d. Vollständige Beseitigung der Schutzeinrichtungen nach Aufforderung durch die Bauleitung.</p> <p>e. Das Füllen der Bade- und Duschwannen vor dem Einmauern mit Wasser.</p> <p>f. Anarbeiten an Bodeneinläufe, Rinnen, Einbauteile etc.</p> <p>g. Säubern der Flächen nach dem Verfugen und die Beseitigung der Zementschleier mit einem Spezialreiniger.</p> <p>h. Abschneiden der überstehenden Rand-Dämmstreifen aus dem schwimmenden Estrich nach dem Verlegen der Bodenbeläge.</p> <p>In Ergänzung der VOB werden folgende Leistungen nicht gesondert vergütet und sind in die Einheitspreise einzurechnen:</p> <ol style="list-style-type: none"> 1. Diebstahlsichere Lagerung des Materials 2. Verschnitt 3. Das Sichern, Einpassen und Überdecken von Installationen, soweit diese unter Bauteile des AN eingebaut sind. 4. Aufwendungen für das Herstellen und Verschliessen kleinerer Aussparungen (z.B. Einzelkabel, Heizkörperbefestigungen, etc.) <p>Maßangaben im Leistungsverzeichnis sind Richtmaße, die rechtzeitig vor Ausführung vom AN auf Übereinstimmung mit den Vorleistungen auf der Baustelle geprüft werden müssen.</p> <p>Unstimmigkeiten sind verbindlich vor Ausführung mit der Bauleitung und dem Architekten abzustimmen.</p> <p>----Die Baustelleneinrichtung ist in die Einheitspreise einzurechnen-----</p>			
<p>Nur Textinformation - Titel 01</p> <p>Vorbemerkungen</p>				

Leistungsverzeichnis

Grundschule Daaden 1. Bauabschnitt (1823c)

Nr.	Leistungsbeschreibung	Menge/ Einh.	Preis (EP)	Gesamt (GP)
06	LV Fliesenarbeiten			
02	Titel Vorbereitende Maßnahmen/Estrich			
02	Titel Vorbereitende Maßnahmen/Estrich			
02.1	<p>Reinigen des Untergrundes . Reinigen des Untergrundes von grober Verschmutzung Die Schuttbeseitigung wird nicht gesondert vergütet, in fertiger Arbeit. DG Beh. WC und Fläche zum Aufzug</p>	20 m²	EP.....	GP
02.2	<p>Zementestrich (Schnellestrich) Zementestrich als Schnellestrich der Firma Sopro Material: Sopro Rapidur B 5, oder gleichwertig, angebotenes Fabrikat:..... Estrichstärke: ca. 50 mm auf Bodendämmplatte Styropor 2 x 20 mm Schwer entflammbar nach <i>DIN 4102</i> Baustoffklasse B1 Druckspannung: 100 kPa Wärmeleitgruppe: 0,035 (W/m-k) Einbauort: WC DG, Fläche vor Aufzug es sind die technischen Richtlinien des Herstellers zu beachten, in fertiger Arbeit.</p>	6 m²	EP.....	GP
02.3	<p>Sopro Randdämmstreifen Sopro Randdämmstreifen ERS 961 oder gleichwertig angeb.Fabrikat:..... umlaufend an aufgehenden Wänden einbauen, im Bereich der Estrichergänzungen, in fertiger Arbeit</p>	10 lfdm	EP.....	GP
02.4	<p>WEDI Platten Standard 6 mm WEDI Platten Standard zum Ausgleich und gerade ausrichten der Wandflächen in einer Stärke von 6 mm, einschl. aller Materialien und Zuschneidearbeiten, in fertiger Arbeit</p>	15 m²	EP.....	GP
02.5	<p>Haftgrund, Wandflächen Wandfläche mit Haftgrund grundieren, Rigips + Putz angeb.Fabrikat:..... in fertiger Arbeit</p>	25 m²	EP.....	GP
				Übertrag:

Leistungsverzeichnis

Grundschule Daaden 1. Bauabschnitt (1823c)

Nr.	Leistungsbeschreibung	Menge/ Einh.	Preis (EP)	Gesamt (GP)
06	LV Fliesenarbeiten			
02	Titel Vorbereitende Maßnahmen/Estrich			
Übertrag:				
02.6	<p>Tiefengrundierung, Bodenfläche</p> <p>Saugfähige zementäre Untergründe, wie Beton oder Zementestriche, zum Verlegen der Bodenfliesen vollflächig mit einem Haftgrund grundieren, unter Fliesenbelägen und Flächenabdichtungen, versehen. Einbauort: WC DG</p> <p>angeb. Fabrikat:..... in fertiger Arbeit</p>	20 m²	EP.....	GP
02.7	<p>Abdichten Wand/Boden</p> <p>Abdichten der Raumecken am Anschluss Boden/Wand und Wand/Wand. Das Abdichtband im Randbereich mit verkleben und anschließend überstreichen.</p> <p>Fabrikat : sopro Dichtband oder glw.</p> <p>angeb. Fabrikat:..... in fertiger Arbeit</p>	18 lfdm	EP.....	GP
02.8	<p>Abdichtung, Ecke Wand/Boden</p> <p>Abdichtung an Wand-/Bodenanschluss im Eckbereich (Innen- oder Außenecke) mit vorgefertigtem Eckstück. Das Eckstück in die frische Spachtelung einlegen, Überlappungen ausführen, eingeklebtes Eckstück mit frischem Dichtkleber überspachteln, in fertiger Arbeit Fabrikat: soproEckabdichtungen oder gleichwertig</p> <p>angeb. Fabrikat:.....</p>	6 Stk.	EP.....	GP
02.9	<p>Bodenflächen Dichtbahn</p> <p>Bodenflächen im Beh. WC mit sopro AEB 640 Dichtbahn, oder gleichwertig, angebotenes</p> <p>Fabrikat:..... abdichten. Verkleben der Dichtbahnen mit ARDEX 7+8 mit 5 cm Überlappung, Untergrund Boden Zementestrich nach den geltenden Herstellerrichtlinien verarbeiten, in fertiger Arbeit</p>	15 m²	EP.....	GP
Übertrag:				

Leistungsverzeichnis

Grundschule Daaden 1. Bauabschnitt (1823c)

06	LV	Fliesenarbeiten		
02	Titel	Vorbereitende Maßnahmen/Estrich		
Nr.	Leistungsbeschreibung		Menge/ Einh.	Preis (EP) Gesamt (GP)
				Übertrag:
02.10	Rohrdurchgang eindichten			
	Rohrdurchgang mit Dichtmanschette eindichten, Dichtmanschette in die zweite Lage einkleben und mit Dichtkleber überspachteln, in fertiger Arbeit			
			4 Stk.	EP..... GP
***Bedarfspos.				
02.11	Dickspachtelmasse, zum Höhenausgleich			
	Untergrund vollflächig spachteln und schleifen zum Ausgleich von größeren Unebenheiten, Bodenversprüngen und Ausbrüchen einschl. der Vorbereitung zur Aufnahme des Klebers von Bodenbelag nach Herstellerangaben. Ausführung nur nach vorheriger Abstimmung mit der Bauleitung. Untergrund: Zementestrich, schwimmend Spachteldicke: ca. 5-10 mm Chem. Basis Haftgrund: Dispersion			
	angeb. Fabrikat:..... in fertiger Arbeit			
			15 m²	EP..... - Nur EP -
Summe Titel 02				
		Vorbereitende Maßnahmen/Estrich, Netto:	

Leistungsverzeichnis

Grundschule Daaden 1. Bauabschnitt (1823c)

Nr.	Leistungsbeschreibung	Menge/ Einh.	Preis (EP)	Gesamt (GP)
06	LV Fliesenarbeiten			
03	Titel Fliesen			
03	Titel Fliesen			
	Hinweis			
	Hinweis: Die Fugenteilung für alle Boden- und Wandbeläge ist vor Arbeitsbeginn mit der Bauleitung abzustimmen. Paßstücke sind nur bis 1/3 des Fliesenmaßes zulässig. Bei kleineren Restmaßen ist die Einteilung anzupassen. Die Kosten hierfür sind in die Einheitspreise einzukalkulieren.			
03.1	Wandfliesen			
	Beh. WC mit Wandfliesen im Dünnbett verlegen in sauberer und fachgerechter Arbeit verkleiden, Format : 25x50 cm, horizontal verlegt			
	Oberfläche : eben, matt Farbe : weiß Fabrikat : Fa. Steuler Vanille Uni			
	Höhe Vorwandinstallation ca. 1,25 m inkl. Ablage verlegen.			
	angeb. Fabrikat:..... einschl. Verfugung in weiß oder grau und Lieferung aller Materialien, in fertiger Arbeit			
		25 m²	EP.....	GP
03.2	Laibungen			
	wie vor, jedoch Laibungen der Fenster und Türen sowie als Fensterbank, Tiefe ca. 25 - 30 cm , in fertiger Arbeit			
		6 lfdm	EP.....	GP
03.3	Bohrungen für Steckdosen etc.			
	Bohrungen in die Wandfliesen für Rohrdurchführungen, Steckdosen etc.			
		8 Stk.	EP.....	GP
03.4	Bodenfliesen R10A,			
	Liefern + Verlegen von Bodenfliesen auf Zementestrich mit hydraulisch erhärtendem Dünnbettmörtel, incl. Verfugung:			
	Format : 30x60 cm Bewertungsgruppe : R10 A			
	- Fortsetzung auf nächster Seite -			
			Übertrag:	

Leistungsverzeichnis

Grundschule Daaden 1. Bauabschnitt (1823c)

Nr.	Leistungsbeschreibung	Menge/ Einh.	Preis (EP)	Gesamt (GP)
06	LV Fliesenarbeiten			
03	Titel Fliesen			
			Übertrag:	
	Farbe : nach Wahl des AG Fabrikat : Abrob Bruchtal Xeno			
	Einbau: WC DG			
	angeb. Fabrikat:..... in fertiger Arbeit			
		15 m²	EP.....	GP
03.5	Jollyprofil Jollyprofil Schlüter als Abschluss- und Eckprofil für Wandbeläge mit trapezförmig gelochtem Befestigungsschenkel und einem unter 87° geneigten angeordneten Abschlusschenkel mit verbreiteter Profilkopfausbildung liefern und im Zuge der Fliesenverlegung fachgerecht unter Beachtung der Herstellerangaben verlegen. Material: ACG = Alu chrom glänzend eloxiert Profilhöhe: 8 mm einschl. aller erforderlichen Gehrungsschnitten, in fertiger Arbeit			
		7 lfdm	EP.....	GP
03.6	ARDEX Sanitärsilikon Wandfugen mit ARDEX ST Santärsilikon, oder gleichwertig, angebotenes Fabrikat:..... dauerelastisch ausspritzen, in fertiger Arbeit			
		50 lfdm	EP.....	GP
03.7	Anschlagschienen Materialwechsel Trennschiene / Anschlagschiene als Materialwechsel bzw. Abschlusschiene im Bodenbelag aus Edelstahl liefern und einbauen. Verschiedene Abmessungen, incl. Anspachteln des Bodens (Einbetten in Epoxidharz), Anpassen des Bodenbelags sowie aller erforderlichen Befestigungsmittel und Nebenarbeiten. Höhe: 20mm Fabrikat: Schlüter oder glw. angeb. Fabrikat:			
		1 lfdm	EP.....	GP
			Übertrag:	

Leistungsverzeichnis

Grundschule Daaden 1. Bauabschnitt (1823c)

Nr.	Leistungsbeschreibung	Menge/ Einh.	Preis (EP)	Gesamt (GP)
06	LV	Fliesenarbeiten		
03	Titel	Fliesen		
			Übertrag:	
03.8	<p>Bodenfliesen vor Aufzug</p> <p>Bearbeiten der Bodenfliesen im Bereich des Aufzugaufbaues, incl. der Tür- und Fensternischen Kunststeinfliesen Luna der Fa. Maas, Wesseling oder gleichwertig</p> <p>angeb.Fabrikat:..... Abmaße: 30x30x2 cm, poliert Farbton beige, nach Bemusterung an den Bestand angepasst, einschl. Verklebung und Verfugung, in allen Geschossen, in fertiger Arbeit</p>	5 m²	EP.....	GP
03.9	<p>Sockelplatten</p> <p>aus den Fliesen der Vorposition geschnitten ca. 8 cm hoch, umlaufend der neuen Fliesenfläche anbringen und verfugen, incl. Nischen und Stützen</p>	8 lfdm	EP.....	GP
Summe Titel 03			Fliesen, Netto:

Leistungsverzeichnis

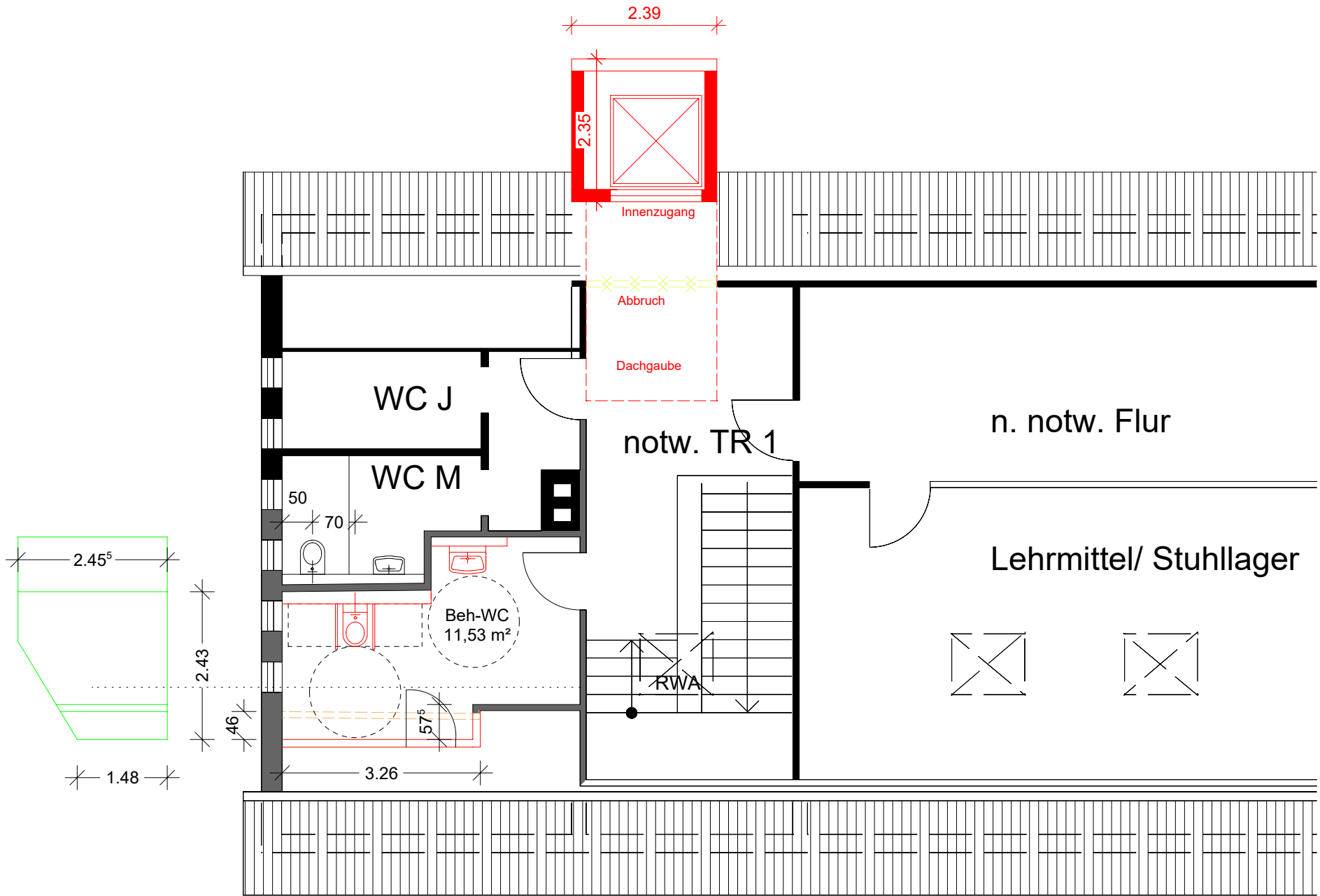
Grundschule Daaden 1. Bauabschnitt (1823c)

06	LV	Fliesenarbeiten		
04	Titel	Stundenlohnarbeiten		
Nr.	Leistungsbeschreibung	Menge/ Einh.	Preis (EP)	Gesamt (GP)
04	Titel Stundenlohnarbeiten			
	Hinweis			
	Stundenlohn-Arbeiten dürfen nur auf besondere Anordnung der Bauleitung ausgeführt werden. Die Arbeitsnachweise sind täglich, jedoch spätestens innerhalb von 3 Tagen nach Ausführung der Arbeiten der Bauleitung zur Anerkennung vorzulegen. Die berechneten Stundenlöhne sind Verrechnungslöhne einschl. Handwerkszeug und sonstige Nebenkosten. Laufzeiten werden nicht gesondert vergütet.			
04.1	Facharbeiter Facharbeiterstunde			
		10 Std	EP.....	GP
04.2	Helfer Helferstunde			
		15 Std	EP.....	GP
Summe Titel 04				
		Stundenlohnarbeiten, Netto:	

LV-Zusammenfassung

Grundschule Daaden 1. Bauabschnitt (1823c)

06		LV	Fliesenarbeiten	
Nr.	Bezeichnung		Seite	Gesamt in EUR
01	Titel	Vorbemerkungen	5	nur Textinformation
02	Titel	Vorbereitende Maßnahmen/Estrich	9
03	Titel	Fliesen	12
04	Titel	Stundenlohnarbeiten	15
Summe LV 06 Fliesenarbeiten				
			Angebotssumme, Netto:	EUR
Stempel			zzgl. MwSt. (19,0 %):	EUR
.....			<u>Angebotssumme, Brutto:</u>	EUR <u>.....</u>
Anbieter - Unterschrift				



Überdachung Pausenhalle

DACHGESCHOSS